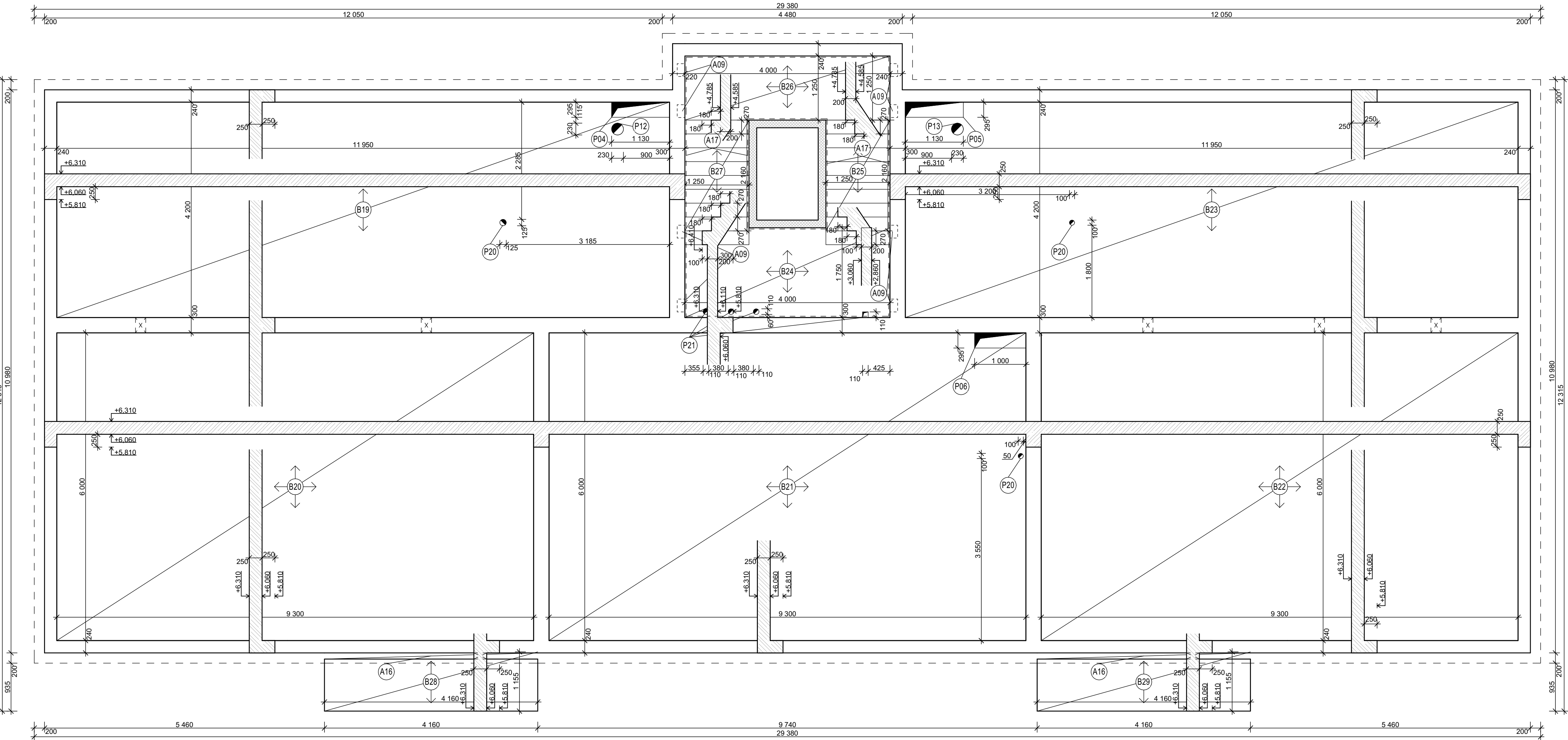


M 1:50



LEGENDA MATERIÁLU

- TEPELNÁ IZOLACE Z POLYSTYRÉNU
- PREFABRIKOVANÁ KONSTRUKCE VÝTAHOVÉ ŠACHTY Z ŽB
- ŽB STROPNÍ KONSTRUKCE - BETON C 25/30

VÝPIS PRVKŮ

OZN.	NAZEV	ROZMĚRY (DxŠxV) (MM)	POČET	KUBATURA (m³)
B19	ŽELEZOBETONOVÁ STROPNÍ DESKA	11950x4200x250	1	12,55
B20	ŽELEZOBETONOVÁ STROPNÍ DESKA	6000x9300x250	1	13,95
B21	ŽELEZOBETONOVÁ STROPNÍ DESKA	6000x9300x250	1	13,95
B22	ŽELEZOBETONOVÁ STROPNÍ DESKA	6000x9300x250	1	13,95
B23	ŽELEZOBETONOVÁ STROPNÍ DESKA	11950x4200x250	1	12,55
B24	ŽELEZOBETONOVÁ SCHODIŠTOVÁ DESKA	4000x1250x200	1	1,64
B25	ŽELEZOBETONOVÁ SCHODIŠTOVÁ DESKA	2160x1250x225	1	0,59
B26	ŽELEZOBETONOVÁ SCHODIŠTOVÁ DESKA	4000x1250x200	1	1,64
B27	ŽELEZOBETONOVÁ SCHODIŠTOVÁ DESKA	2160x1250x225	1	0,59
B28	ŽELEZOBETONOVÁ BALKONOVÁ DESKA	4160x1155x250	1	1,18
B29	ŽELEZOBETONOVÁ BALKONOVÁ DESKA	4160x1155x250	1	1,18

SCHÉMA VÁZÁNÍ ROHŮ
M 1:20

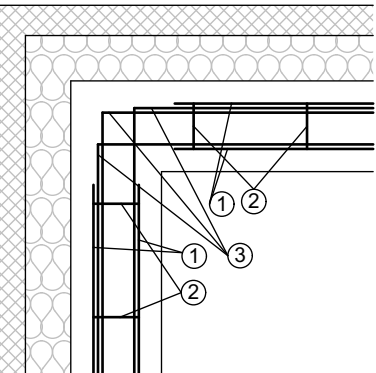


SCHÉMA VĚNCE - V, V1
M 1:20

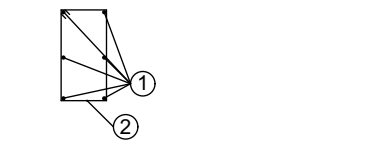
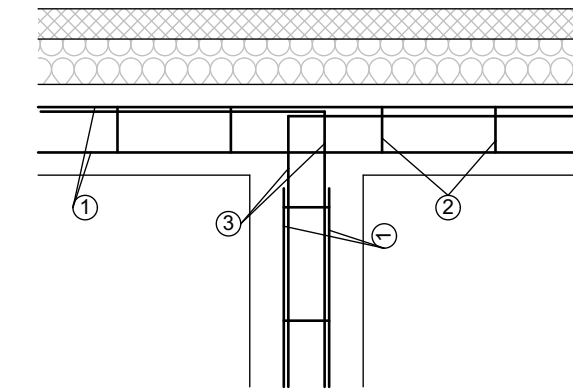


SCHÉMA NAPOJENÍ VĚNCE
VNITŘNÍ A VNĚJŠÍ ZDI
M 1:20



- PODELNÁ ŽEBÍRKOVÁ VÝZTUŽ
Ø 16, DÉLKY 3 000 mm (3 500 mm)
- TRMINEK
Ø 8, DÉLKY 1 270/300 mm
- PODELNÁ ŽEBÍRKOVÁ VÝZTUŽ - L
Ø 16, DÉLKY 1 500 mm

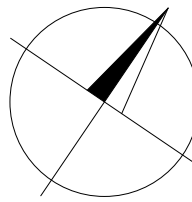
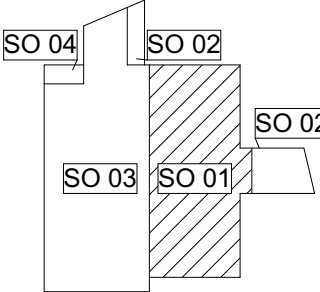
POZNÁMKY

- (A09) NOSNÝ SCHODIŠTOVÝ KOTVÍCÍ PRVEK
- (A16) NOSNÝ PRVEK PRO PŘERUŠENÍ TEPELNÝCH MOSTŮ
- (A17) SPÁROVÉ DESKY PRO IZOLACI PROTI KROČJOVÉMU HLUKU
- (PX) PROSTUP DESKOU
- MEZI PODESTA BUDE ULOŽENA NA SCHODIŠTOVÉ ZDIVO POMOCÍ SYSTÉMOVÝCH PRVKŮ URČENÝCH PRO SNÍŽENÍ PŘENOSU VIBRACÍ A KROČJOVÉHO ÚTLUMU. SCHODIŠTOVÁ RAMENA BUDOU DILATOVÁNA OD SCHODIŠTOVÝCH STĚN
- SCHODIŠTĚ JE PŘEVEDENO JAKO MONOLITICKÉ ŽELEZOBETONOVÉ
- PROSTUPY PŘES POŽÁRNÍ KONSTRUKCE UTĚSNIT ATESOVANÝM TĚSNÍCÍM SYSTÉMEM
- BUDE DODRŽENO POŽÁRNĚ BEZPEČNOSTNÍ ŘEŠENÍ
- BUDOU DODRŽENY POŽADAVKY STANOVENÉ ČSN 73 6005 (PROSTOROVÉ USPOŘÁDÁNÍ SÍTÍ TECHNICKÉHO VYBAVENÍ)
- VÝTAHOVÁ ŠACHTA BUDE REALIZOVÁNA POMOCÍ PREFABRIKOVANÝCH BLOKŮ O ROZMĚRECH 1500x2100 S TLOUŠTKOU ZDI 150 mm
- Axx-VÝPIS OSTATNÍCH VÝROBKŮ - VIZ D.1.1.16 VÝPIS OSTATNÍCH VÝROBKŮ
- PŘEDBĚŽNÝ NÁVRH BETONOVÝCH KONSTRUKCÍ NUTNO OVĚRIT AUTORIZOVANOU OSOBOU
- NUTNO OVĚRIT UMÍSTĚNÍ A ROZMĚRY UVAŽOVANÝCH PROSTUPŮ VEDENÍ TZB

PŘEDBĚŽNÝ NÁVRH ROZMĚRŮ DESEK

Desky	Výška desky	Minimální výška
desky působící v jednom směru:		
prostě uložené	$h = L/25 \sim L/20$	60 mm ... pro $L \leq 1$ m
spojité nebo vetknuté	$h = L/35 \sim L/30$	70 mm ... pro $1 < L \leq 1,5$ m
konzolové přístřešky	$h = L/14$	80 mm ... pro $L > 1,5$ m
konzolové namáhané pohyblivým zatížením	$h = L/10$	
desky křížem vyztužené:		100 mm
po obvodě prostě uložené	$h = 1.1(L_1+L_2)/75$	
po obvodě vetknuté nebo spojité	$h = 1.2(L_1+L_2)/105$	

c)				
b)				
a)				
ozn. změny	předmět změny	změnu provedl	podpis	datum



0.000 = 236.820 m.n.m., B.p.v. / SOUŘADNICOVÝ SYSTÉM JTSK				
PŘEDMĚT	BAKALÁŘSKÁ PRÁCE		<div><div></div><div>FAKULTA STAVEBNÍ</div><div>datum posuzování stavebníků</div></div>	
VYPRACOVAL	DANIEL SEDLÁČEK			
KONTROLOVAL	ING. KAREL STRUHALA, Ph.D.			
STAVEBNÍK	MĚSTO HLUČÍN			
MÍSTO STAVBY	Cihelní 1490,Hlučín,748 01,Česká Republika			
NÁZEV STAVBY	NOVOSTAVBA BYTOVÉHO DOMU			
			FORMÁT	8x44
STAVEBNÍ OBJEKT	SO 01 BYTOVÝ DŮM		DATUM	23.05.2023
ČÁST	STAVEBNĚ KONSTRUKČNÍ ŘEŠENÍ		STUPEŇ PD	DPS
OBSAH:			MÉRÍTKO	Č. VÝKRESU
SCHÉMA TVARU STROPU NAD 2.NP			1:50	D.1.2.8